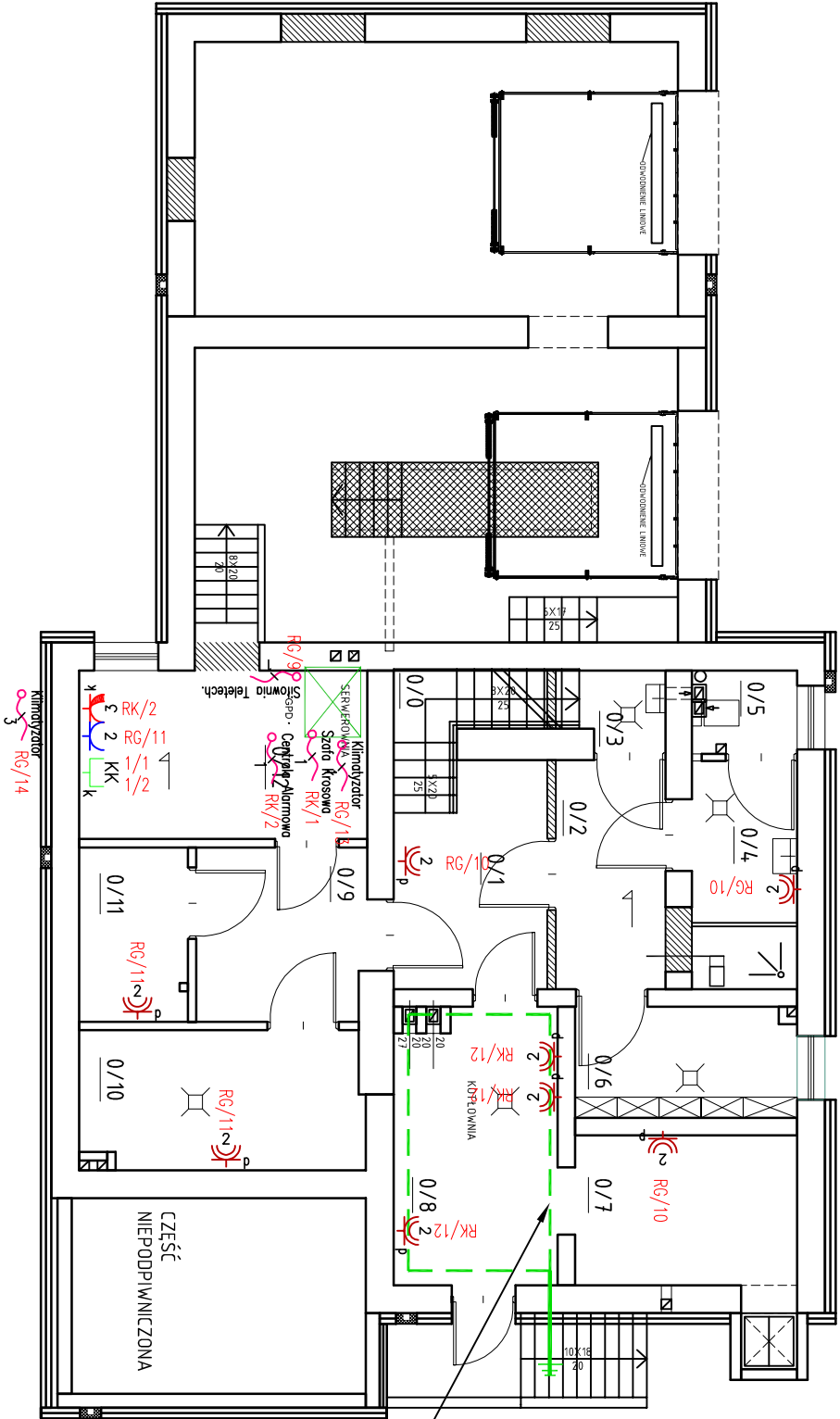


# PIWNICA



Uziom obokowy wykonany poziomo na wysokości 30 cm  
FeZn 25x4 mm.  
Instalację elektryczną wykonać zgodnie z technologią  
kabelowni brzozy sanitarniej.

SYMBOL	OPIS
N	N Gniazdo pojedynczych 1–fazowych montowanych obok siebie (w jednej ramce) Nx(1P+N+PE), 16A, 230V, IP20
N	N Gniazdo pojedynczych kodowanych, 1–fazowych montowanych obok siebie (w jednej ramce) Nx(1P+N+PE), 16A, 230V, IP20
N	N Gniazdo pojedynczych 1–fazowych montowanych obok siebie (w jednej ramce) Nx(1P+N+PE), 16A, 230V, IP44
N	N Gniazdo pojedynczych 1–fazowych montowanych obok siebie (w jednej ramce) Nx(1P+N+PE), 16A, 230V, IP65
N	N Gniazdo podwójne 1–fazowe (1P+N+PE), 16A, 230V, IP20
16A 3x	Gniazdo pojedyncze 3–fazowe (3P+N+PE), 16A, 400V, IP44
1	Wypust kabelowy zasilający 1–fazowy zakończony puszką – IP44
3	Wypust kabelowy zasilający 3–fazowy zakończony puszką – IP44
KK k	Gniazdo 2xRJ45

## UWAGI:

- Instalację elektryczną prowadzić pod tykiem.
- Stosować osprzęt ramkowy w wykonaniu p/t oraz puszki instalacyjne p/t głębokie.
- W pomieszczeniach sanitarnych stosować osprzęt IP44 w wykonaniu p/t.
- Gniazda wtykowe montować na wysokościach h liczonych od poziomu posadzki:
  - pom. biurowe, administracyjne h=0,3m
  - sanitariaty: h=1,2m
  - pom. techniczne: h=1,3m/ 0,3m
- Instalację gniazd wtykowych wykonać przewodami YDY 3x2,5mm<sup>2</sup>
- Od przyciśku głównego przeciwpożarowego wyłącznika prądu do rozdzielnic RG doprowadzić kabel HDGs 3x2,5mm<sup>2</sup>.
- Kable HDGs prowadzić w klasie utrzymania funkcji elektrycznych E-90.
- Przejścia instalacji przewodowej przez ściany oddzielenia pożarowego wykonać w klasie odporności ogniowej EI odpowiadającej klasie ściany.
- Zasilanie urządzeń inst. sanitarniej wykonać zgodnie z DTR zastosowanego urządzenia.
- Instalację wykonać zgodnie z obowiązującymi przepisami, normami i zasadami wiedzy technicznej.

POWIERZCHNIA UŻYTKOWA PIWNICA	
0 / 1	KOMUNIKACJA 6,50
0 / 2	KOMUNIKACJA 5,12
0 / 3	WC 1,63
0 / 4	ŁAZIENKA 4,89
0 / 5	WC 1,78
0 / 6	SZATNIA 4,97
0 / 7	POM. NA OPAŁ 6,78
0 / 8	KOTŁOWNIA 8,96
0 / 9	KOMUNIKACJA 5,98
0 / 10	KOM. LOKATORA 7,96
0 / 11	KOM. LOKATORA 3,86
0 / 12	SERWEROWNIA 3,42
0 / 13	ARCHIWUM 6,19
PIWNICA RAZEM 68,04	

### UWAGI:

- Wszystkie urządzenia i materiały należy wykonać zgodnie z wymaganiami określonymi przez Polskie Normy i z sztuką inżynierską.
- Wszystkie urządzenia i materiały należy wykonać zgodnie z sztuką inżynierską.
- Wszystkie urządzenia i materiały należy wykonać zgodnie z sztuką inżynierską.
- Wszystkie urządzenia i materiały należy wykonać zgodnie z sztuką inżynierską.
- Wszystkie urządzenia i materiały należy wykonać zgodnie z sztuką inżynierską.

PRACOWNIA	NAZWA INWESTYCJI	INWESTOR	ZESPÓŁ AUTORSKI	NR UŚWIADZCZENIA	PODPISE	DATA
<b>GDP</b> ARCHITEKTURA al.Grynwaldzka.27@uradgda.pl 80-246 Gdańsk, +48 504 724 669	KOMPLEKSOWY REMONT, TERMOIZOLACJA I PRZEBUDOWA POSTRZUKU POLICJI W LUBIECHOWIE WRAZ Z WYKONANIEM INSTALACJI WEWNĘTRZNYCH C.O., WOD.-KAN., ELEKTRYCZNEJ, TELEFONICZNEJ, OBRZ. ZAGOSPODAROWANIE DZIAŁEK NR19.	KOMENDANT WOJEWÓDZKI POLICJI W GDAŃSKU, 80-819 GDAŃSK, UL.DOKOPOWA 15.	INŻ. ZENON TRABAŁA INŻ. KAROL GOTELEWSKI	INŻ. ZENON TRABAŁA INŻ. KAROL GOTELEWSKI	PROJEKT WYKONAWCZY Rzut Piwnicy - Gniazda wtykowe, Zasilanie.	X.2017 E-07 SKALA 1:100